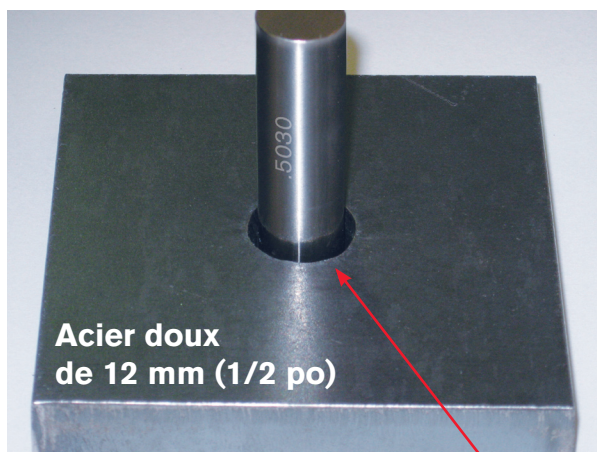


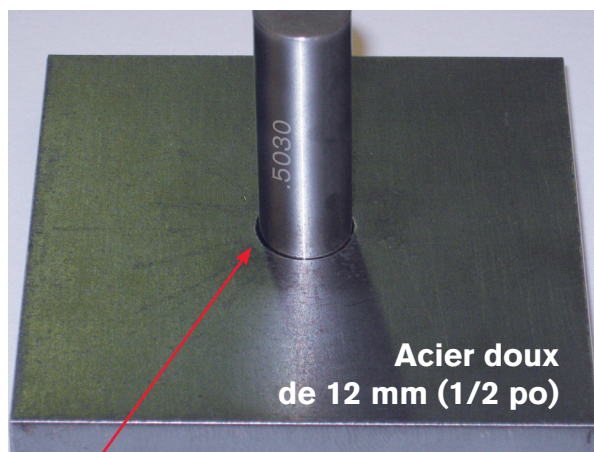
Présentation de la **Technologie True Hole™**

La qualité des trous faits à l'aide de la technologie de coupage True Hole (brevet en cours d'enregistrement) pour acier doux de Hypertherm est nettement supérieure à celle des coupages plasma connus jusqu'à présent. Le coupage automatisé, destiné à offrir une qualité inégalée qui défie toute concurrence, s'effectue sans l'intervention d'un opérateur.

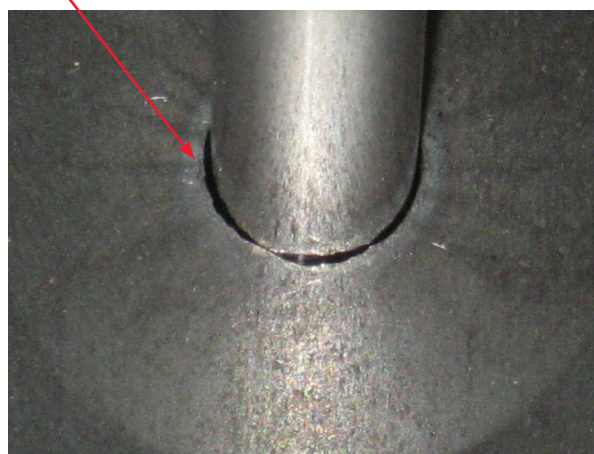
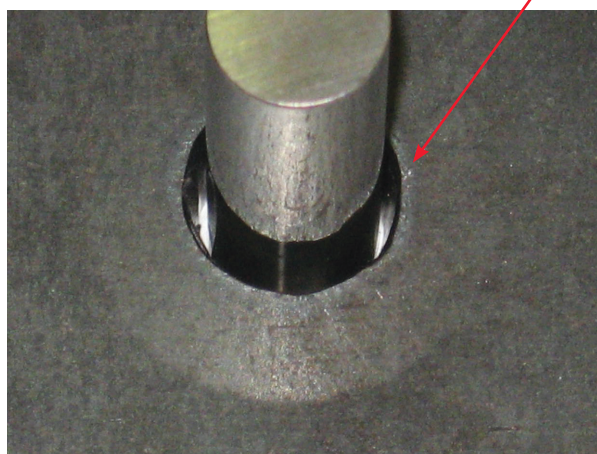
Trou de 12 mm **sans** la technologie True Hole
pratiqué avec le plasma HPRXD®



Trou de 12 mm **avec** la technologie True Hole
pratiqué avec le plasma HPRXD®



La cylindricité sert
à mesurer la
qualité du trou



La technologie True Hole utilise une torche HPRXD équipée de la technologie PowerPierce™, du GPL HPRXD et des éléments prenant en charge la technologie True Hole, tels qu'une commande numérique par ordinateur (CNC), un dispositif de réglage en hauteur de la torche (THC) et un logiciel d'emboîtement.

Hypertherm®

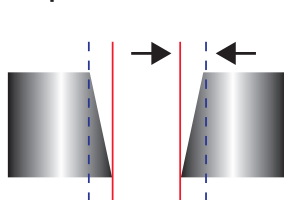
Performance révolutionnaire du plasma : Qualité du coupage True Hole™

La technologie de coupage True Hole pour acier doux d'Hypertherm ne peut être utilisée qu'avec les systèmes de GPL plasma HPRXD. Elle est automatiquement mise en œuvre par notre logiciel d'optimisation de coupe et d'emboîtement ainsi que par le logiciel de CNC pour des trous de 25 mm max. et un rapport diamètre/épaisseur aussi faible que 1:1.

La technologie True Hole est une combinaison spéciale des paramètres suivants qui sont associés à une intensité de courant, un type et une épaisseur de matériau et une taille de coupage particuliers :

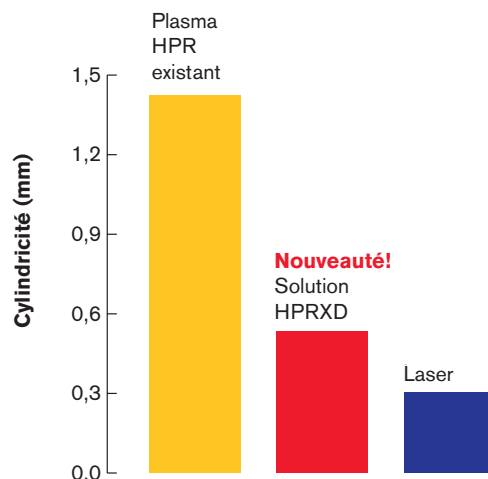
- Type de gaz utilisé dans le procédé
- Débit de gaz
- Intensité
- Méthode de perçage
- Technique pour la trajectoire d'entrée/de sortie
- Vitesse de coupe
- Réglage de la durée

Coupe transversale d'un trou



La cylindricité sert à mesurer la qualité du trou

Procédé pour trous de 10 mm sur plaque d'acier doux de 9,5 mm (3/8 po), 130 A



Champ d'application du procédé avec la technologie True Hole

Consommables pour coupe standard

	3 mm	4 mm	5 mm	6 mm	8 mm	10 mm	12 mm	15 mm	20 mm	22 mm	25 mm
30 A	X	X	X								
50 A	X	X	X	X							
80 A			X	X							
130 A					X	X	X				
200 A						X	X	X			
260 A							X	X	X		
400 A									X	X	X

Consommables pour coupe chanfreinée

	3 mm	4 mm	5 mm	6 mm	8 mm	10 mm	12 mm	15 mm	20 mm	22 mm	25 mm
80 A			X	X							
130 A					X	X	X				
260 A							X	X	X		
400 A									X	X	X

Hypertherm®

www.hypertherm.com

Hypertherm, HPR, PowerPierce et True Hole sont des marques d'Hypertherm, Inc. qui peuvent être déposées aux États-Unis et/ou dans d'autres pays.

© 9/09 Hypertherm, Inc. Révision 0
870822 Français / French

Les performances de True Hole sont optimisées grâce à l'intégration parfaite de tous ses composants.